



ti portiamo noi

LA CURA
INIZIA DA CASA

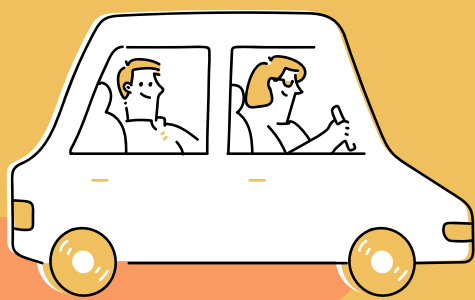
Talvolta anche
piccole distanze
possono diventare
enormi. Un aiuto in
più per raggiungere
le cure, quando
serve.

Devi andare a fare un
prelievo, una visita o una
prestazione sanitaria ma
non hai un mezzo per
spostarti?

**Non preoccuparti,
Ti Portiamo Noi.**

Da gennaio 2026,
la Comunità di Montagna
Canal del Ferro e Val Canale
attiva, in via sperimentale,
un servizio gratuito di
trasporto a chiamata
pensato per le persone
over 65 che fanno fatica a
muoversi da sole.

**Per questo, la tua opinione
conta. Il servizio si
modella giorno dopo
giorno, migliorando,
insieme.**



Informazioni

Per maggiori
informazioni sul servizio
rivolgerti ai *comuni
aderenti* negli orari di
apertura degli uffici:

Chiusaforte	Valentina Naidon	0433 52030 - int. 4
Dogna	Angela Tommasi	0428 93000
Malborghetto-Valbruna	Cristina Di Marco Massimo Rossetto	0428 60023 - int. 1 333 8904675
Moggio Udinese	Fausto Stefanutti	0433 51177 - int.3
Pontebba	Alessia Frezza Enrico Cappellaro	0428 90161 - int. 1 392 4086632
Resia	Catia Quaglia	0433 53001 int. ragioneria
Resiutta	Claudia Copetti	0433 51215 - int. 1
Tarvisio	Federica Giorgiutti Elisa Siega	0428 820400 0428 820401

INFO GENERALI



L'attivazione del servizio sperimentale
Ti portiamo noi completa e valorizza
un'esperienza già consolidata e di grande
importanza per la popolazione. Il servizio
potenzia infatti il progetto *Arcobaleno*
che, grazie alla disponibilità dei volontari,
continua ad essere regolarmente
operativo per i nostri Comuni.

Il trasporto: dove e quando?

Il servizio vuole rispondere alle diverse
esigenze sanitarie che puoi avere!

Un'auto ti viene a prendere direttamente
a casa **e ti accompagna** verso ambulatori
e punti prelievo della vallata e anche verso
strutture sanitarie della Regione FVG per
visite specialistiche.



**Per utilizzare il servizio è necessario
iscriversi:** puoi farlo rivolgendoti
al tuo Comune di residenza, che ti
aiuterà a compilare la domanda e
verificherà i requisiti. Dopo l'iscrizione,
potrai prenotare il trasporto con una
semplice telefonata.



Comune di
Chiusaforte



Comune di
Dogna



Comune di
Malborghetto
Valbruna



Comune di
Moggio
Udinese



Comune di
Pontebba



Comune di
Resia



Comune di
Resiutta



Comune di
Tarvisio

Barburini
bus

crewa.iz
trasporti personalizzati su misura

db
la partner che ti manda