

ti portiamo noi

LA CURA
INIZIA DA CASA

Ti Portiamo Noi nasce per ridurre le distanze e aiutare le persone a prendersi cura della propria salute senza sentirsi sole.

Ti Portiamo Noi

è un servizio

che accompagna
le persone anziane
del territorio a fare
*prelievi, visite e
controlli sanitari.*

Se hai più di 65 anni
e non hai un mezzo
per spostarti o per te
non è sempre facile
recarti dove hai visite
ed esami, da oggi puoi
contare su un aiuto
concreto!

Nei primi mesi del 2026,
si attiva in via sperimentale il
**servizio gratuito di trasporto
a chiamata per la salute** nel
Canal del Ferro e Val Canale.
Per questo, la tua opinione
conta. Il servizio si modella
giorno dopo giorno,
migliorando, insieme.

CHIUSAFORTE
DOGNA
MALBORGHETTO-VALBRUNA
MOGGIO UDINESE
PONTEBBA
RESIA
RESIUTTA
TARVISIO



COMUNITÀ DI MONTAGNA
CANAL DEL FERRO E VAL CANALE



REGIONE AUTONOMA
FRIULI VENEZIA GIULIA



Strategia
Aree Interne

Il trasporto: **dove e quando?**

Il servizio vuole rispondere alle diverse *esigenze sanitarie* che puoi avere!

Il PRIMO servizio è interno alla vallata e alla Comunità di montagna Canal del Ferro e Val Canale.

Ti accompagna direttamente da casa, o da fermate concordate, verso gli ambulatori della valle (Pontebba, Moggio Udinese e Tarvisio) per permetterti di fare prelievi, esami, visite.

Il servizio in vallata sarà attivo al mattino, dalle 07.00 fino alle 12.30, nei giorni di lunedì, mercoledì e venerdì (con diverse destinazioni, guarda la tabella nella prossima pagina!) e ci saranno 8 posti disponibili nel mezzo.



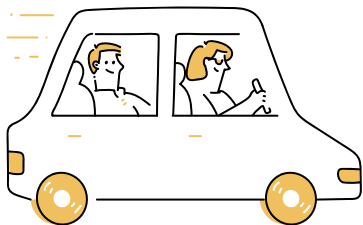
Il SECONDO servizio avvicina a te le visite specialistiche, che spesso sono lontane.

Ti accompagna direttamente da casa, o da fermate concordate, verso una qualunque struttura sanitaria pubblica (o in regime di prestazione convenzionata) di tutta l'area della Regione Friuli Venezia-Giulia.

Il servizio su tutta la Regione FVG ti può accompagnare nei giorni di martedì e giovedì, con orario 07.00-18.30.

Potrai prenotarti fino ad esaurimento posti (chi prima chiama, meglio alloggia!), e se la tua destinazione e gli orari sono compatibili con gli altri utenti, la compagnia migliorerà il lungo viaggio! Ma non preoccuparti, chi prenderà la tua prenotazione gestirà tutti questi aspetti.

Come accedere al servizio



Per usufruire del servizio gratuito
Ti Portiamo Noi dovrai iscriverti
presso il tuo Comune di residenza.

L'iscrizione non si fa da soli:
basta rivolgersi al Comune, che ti
aiuterà a compilare la domanda e
verificherà il possesso dei requisiti
per accedere al servizio.

Chi può usarlo

Il servizio è rivolto a persone over 65,
autosufficienti, temporaneamente
senza mezzo o con difficoltà a
recarsi presso i poli sanitari, residenti
in uno degli otto Comuni del Canal del
Ferro e Val Canale.

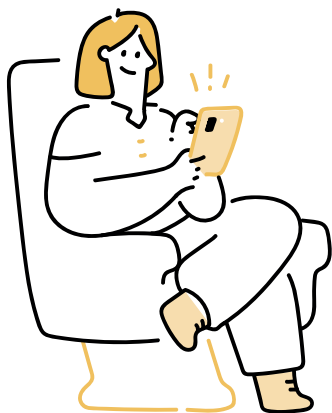
Una volta completata l'iscrizione, puoi
prenotare il trasporto semplicemente
con una telefonata (vedi retro di questo
pieghevole), con la comodità di poterlo
fare direttamente da casa tua.



*I mezzi
di trasporto
non ci
permettono
di caricare
carrozzine.*

Come prenotarsi

Prenotare il trasporto è *semplice e veloce*, un'operazione che puoi fare direttamente dalla comodità di *casa tua*.



Basterà chiamare il numero telefonico dedicato e un operatore avrà il tempo da dedicare per accogliere l'utente e la richiesta, per concordare insieme la prenotazione e definirne ora e giorno del passaggio. Il mezzo ti viene a prendere nel punto concordato e ti accompagna sino alla destinazione.

Per prenotarti, chiama il numero:
391 1294886 - Barburini Srl
attivo dal lunedì al venerdì, 9:00 – 12:00

Attenzione, però! Il servizio di trasporto è flessibile e si adatta alle tue necessità ma va usato con responsabilità. Infatti, dopo tre ingiustificate assenze o mancate disdette, verrà meno il diritto al servizio.

Calendario del servizio

Giorno	Provenienza	Destinazione	Prestazione	Tempistiche prenotazione	Orari di viaggio
Lunedì	Chiusaforte Dogna e Pontebba	Punto salute di Pontebba	Prelievi, ambulatori, esami/visite	Entro il venerdì precedente	7.00 - 12.30
Martedì	Tutti i comuni della Comunità di Montagna	Tutta la Regione FVG	Visite specialistiche	Entro 7 giorni prima	7.00 - 18.30
Mercoledì	Moggio Udinese, Resia e Resiutta	Punto salute di Moggio Udinese	Prelievi, ambulatori, esami/visite	Entro il lunedì precedente	7.00 - 12.30
Giovedì	Tutti i comuni della Comunità di Montagna	Tutta la Regione FVG	Visite specialistiche	Entro 7 giorni prima	7.00 - 18.30
Venerdì	Malborghetto - Valbruna e Tarvisio	Casa della Comunità di Tarvisio	Prelievi, ambulatori, esami/visite	Entro il mercoledì precedente	7.00 - 12.30

Vuoi disdire la tua prenotazione? Chiama il numero 391 1294886. – Barburini Srl
dal lunedì al venerdì, 9:00-12:00 con le seguenti tempistiche:

- al massimo 24 ore prima per i servizi di **LUNEDÌ-MERCOLEDÌ-VENERDÌ**
- al massimo 48 ore prima per i servizi di **MARTEDÌ-GIOVEDÌ**

.....

.....

.....

.....

.....

Informazioni

Per maggiori informazioni sul servizio rivolgersi ai *comuni aderenti* negli orari di apertura degli uffici:

Chiusaforte	Valentina Naidon	0433 52030 - int. 4
Dogna	Angela Tommasi	0428 93000
Malborghetto-Valbruna	Cristina Di Marco Massimo Rossetto	0428 60023 - int. 1 333 8904675
Moggio Udinese	Fausto Stefanutti	0433 51177 - int.3
Pontebba	Alessia Frezza Enrico Cappellaro	0428 90161 - int. 1 392 4086632
Resia	Catia Quaglia	0433 53001 - int. ragioneria
Resiutta	Claudia Copetti	0433 51215 - int. 1
Tarvisio	Federica Giorgiutti Elisa Siega	0428 820400 0428 820401

Ti portiamo noi. Perché la cura comincia dal *sentirsi accompagnati*.

INFO GENERALI



L'attivazione del servizio sperimentale *Ti portiamo noi* completa e valorizza un'esperienza già consolidata e di grande importanza per la popolazione. Il servizio potenzia infatti il progetto Arcobaleno che, grazie alla disponibilità dei volontari, continua ad essere regolarmente operativo per i nostri Comuni.



Comune di Chiusaforte



Comune di Dogna



Comune di Malborghetto Valbruna



Comune di Moggio Udinese



Comune di Pontebba



Comune di Resia



Comune di Resiutta



Comune di Tarvisio

Barb_{us}urini

crewa.i2
FORMAZIONE INNOVAZIONE SOCIETÀ SVILUPPO LOCALE

db
INFORMATIC@
IL PARTNER CHE VI RACCOMANDA

Servizio finanziato da Fondi Nazionali della Legge di stabilità – Strategia nazionale aree interne – APQ Canal del Ferro e Val Canale – Intervento n. 22 Sviluppo dei servizi di trasporto flessibili che non possono essere soddisfatti dal TPL e ottimizzazione del parco veicolare dei Comuni – CUP: J1ID20000240002.